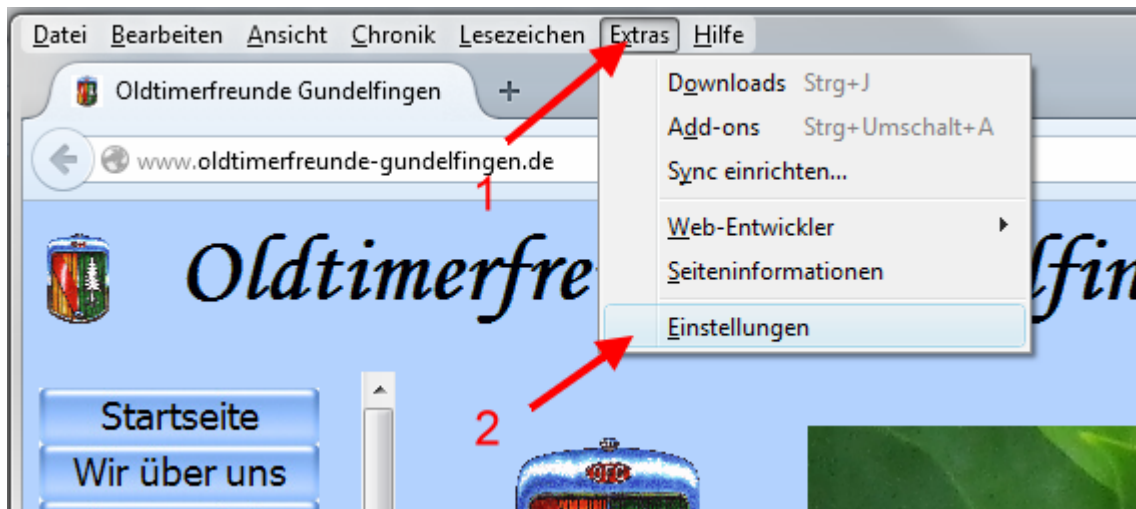
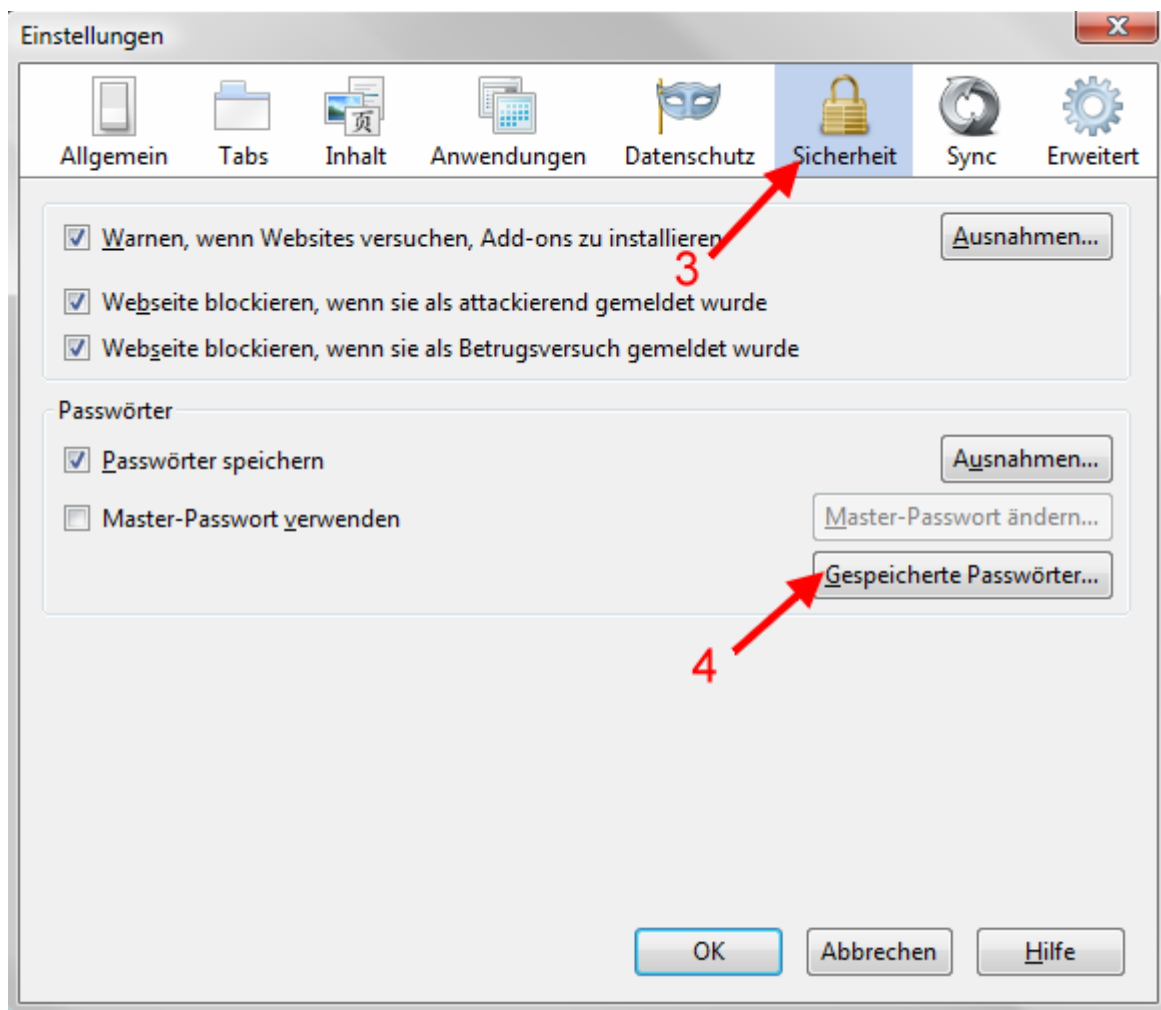


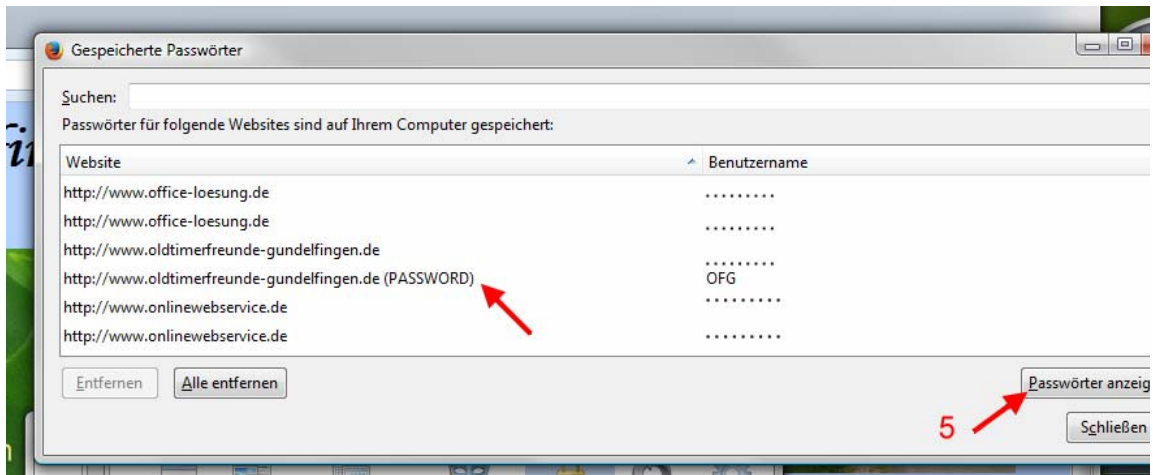
Anleitung zum entfernen eines gespeicherten Passwortes beim Mozilla-Browser:



1. Extras
2. Einstellungen

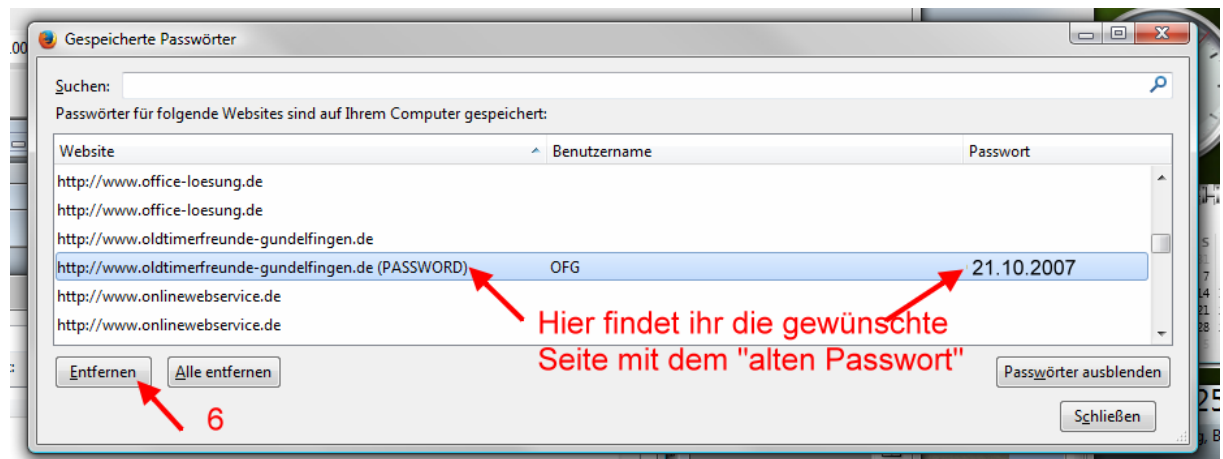


- 3, Sicherheit
4. gespeicherte Passwörter



hier nun diese Stelle mit (PASSWORD) suchen und

5. Passwörter anzeigen klicken.



Diese Stelle suchen mit dem alten Passwort „21.10.2007“ anklicken und

6. Entfernen.

Beim Neustart des Mozilla-Browsers wird dann beim Aufruf der „Interna“-Seite wieder Login und Passwort verlangt.

Login: **OFG**

Passwort: **Oktober**